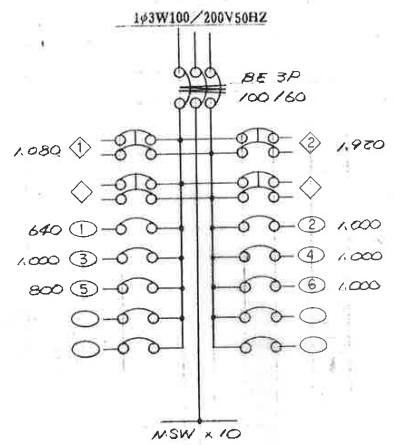
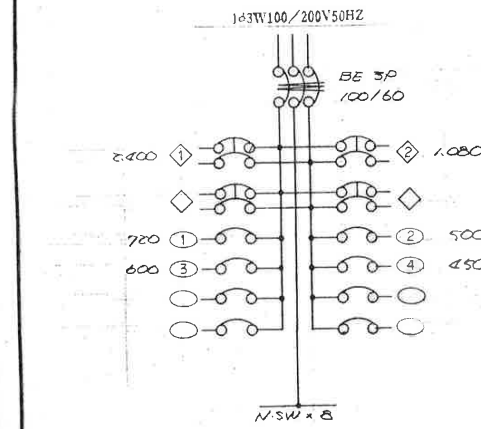


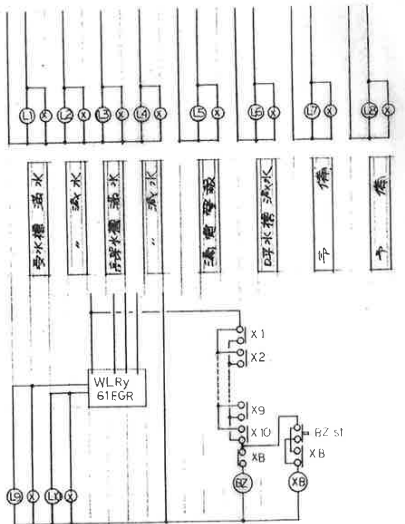
L-1 分電盤結線図 埋込型指定色仕上



L-2 分電盤結線図 埋込型指定色仕上



L-3 分電盤結線図 埋込型指定色仕上



警報盤 埋込型指定色仕上

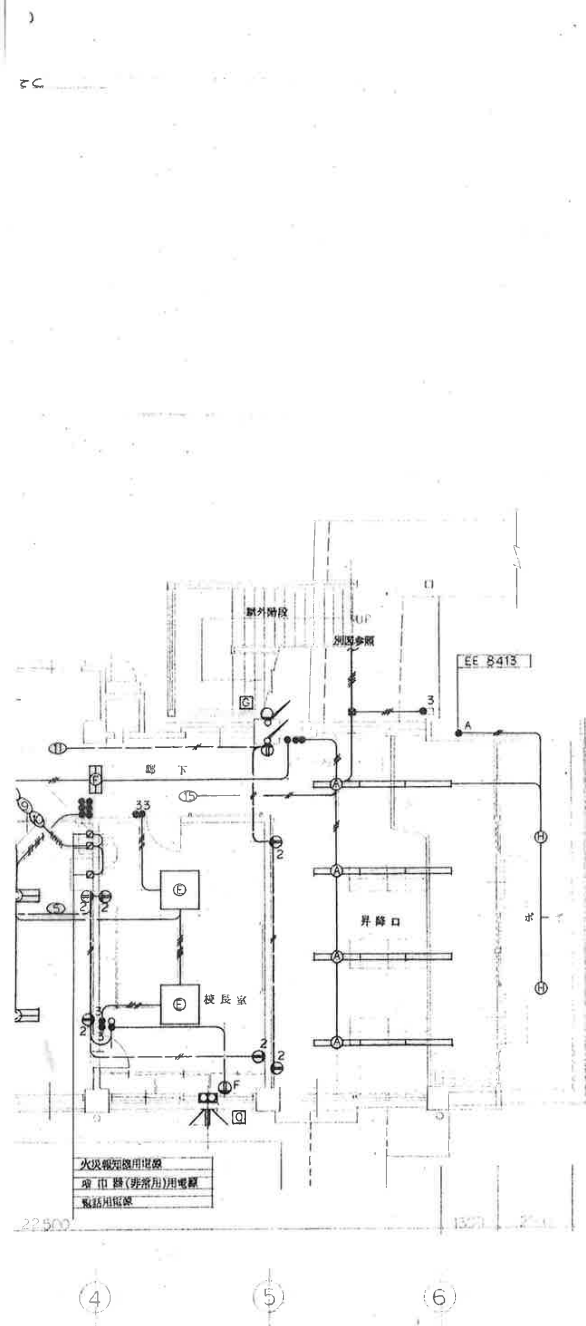
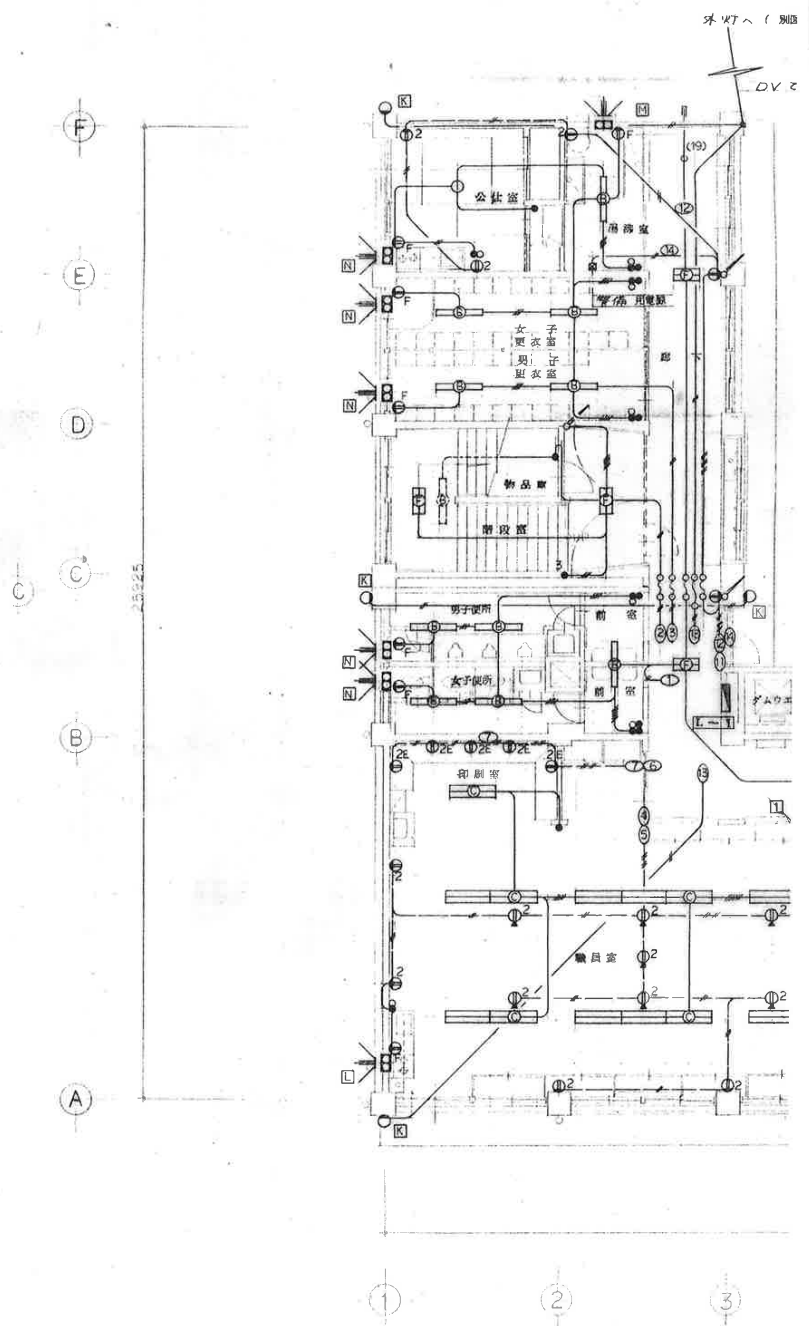
A	FLR40W×1 埋込型 省電力形 1274×150	B	FLR40W×1 直付型 省電力形 ESS4-401	C	FLR40W×2 直付型 省電力形 ESS4-402
D	FLR40W×1 直付型 省電力形 FSR11-401	E	FLR40W×6 埋込型 省電力形 1276°アクリル板 110°L 片面構造	F	FL20W×2 直付型 省電力形 ESS4-202
G	FL20W×1 壁付型 防雨型 510°アクリル板 670×130	H	FCL30W×1 直付型 防雨型 320°ガラスグロブ ステンレスパイプ ライン	I	FCL30+92W コード吊 防雨型 510°プラスチックグロブ
J	FL20W×1 直付型 防雨型	K	HF 40W 壁付型 防雨型 510°ガラスグロブ 色差付	L	換気扇 300φ 自動型 ウェザーカバー付 電線シヤワー式
M	換気扇 300φ 自動型 ウェザーカバー付	N	換気扇 200φ 自動型 ウェザーカバー付	O	換気扇 200φ 自動型 ウェザーカバー付 電線シヤワー式

(電気設備)

図面名称 照明器具姿図

縮尺 1/10 1/20 1/30 1/50  
1/100 1/200 1/

製作 昭和 年 月 日  
NO E 10/19  
図番



特記なき配線は下記による

- 16 × 3 (19)
- 16 × 3 (19)
- 16 × 4 (25)
- 16 × 5 (25)
- 16 × 6 (25)
- 16 × 7 (25)
- 16 × 8 (31)
- 20 × 2 (19)

コンセント回路は電灯才BOX逆付す  
20mmとする。

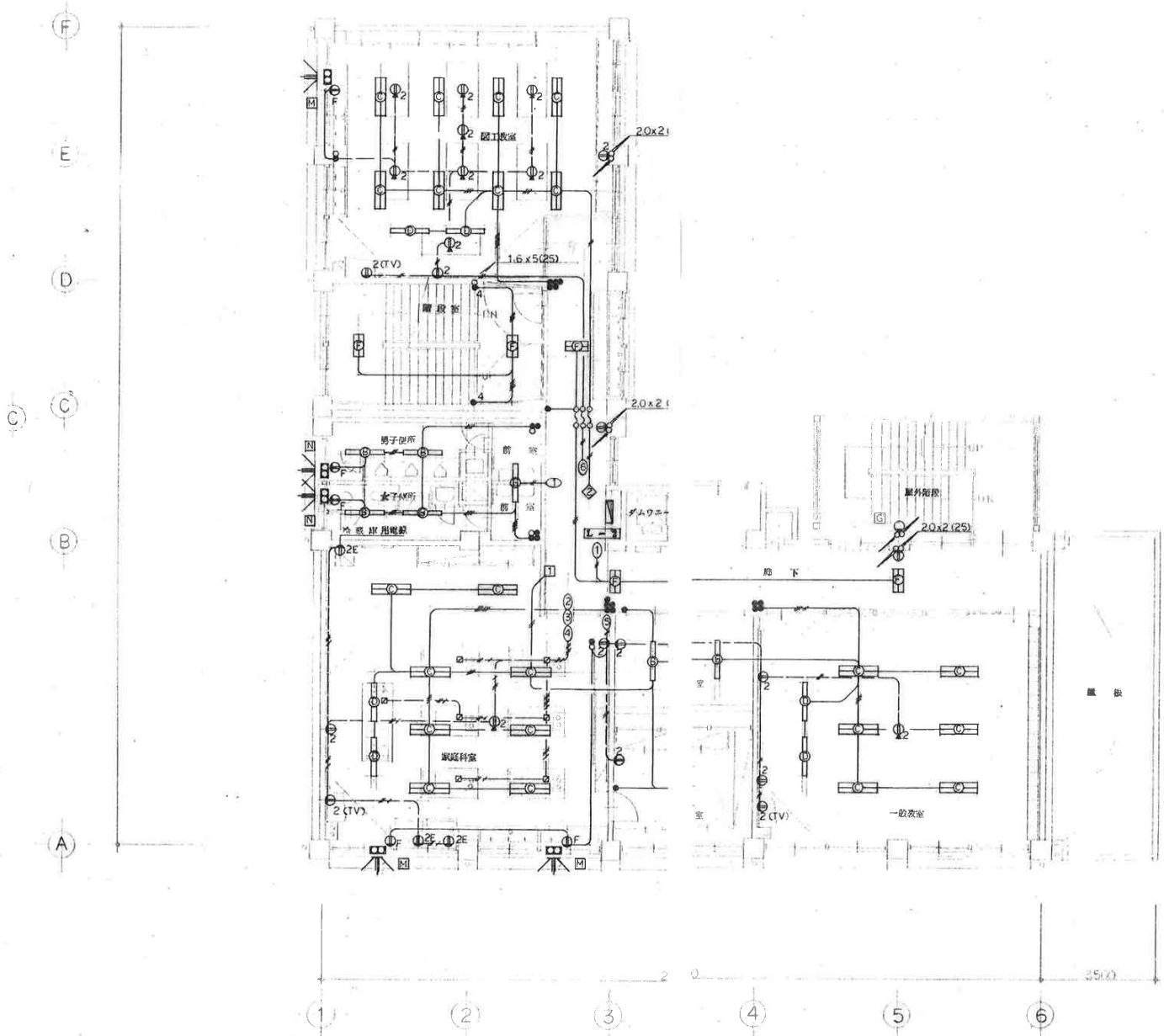
1階平面図 1/100

(電気設備)

図面名称	電灯コンセント設備図
縮尺	1/10 1/20 1/31 1/100 1/200 1/

1/50
1/

製作所長	昭和56年 5月 日	NO
係員	図番	E 12
		19



2階平面図 1/100

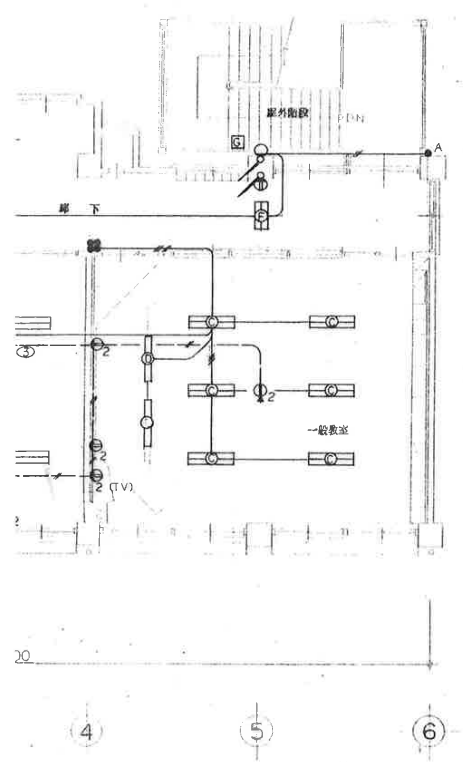
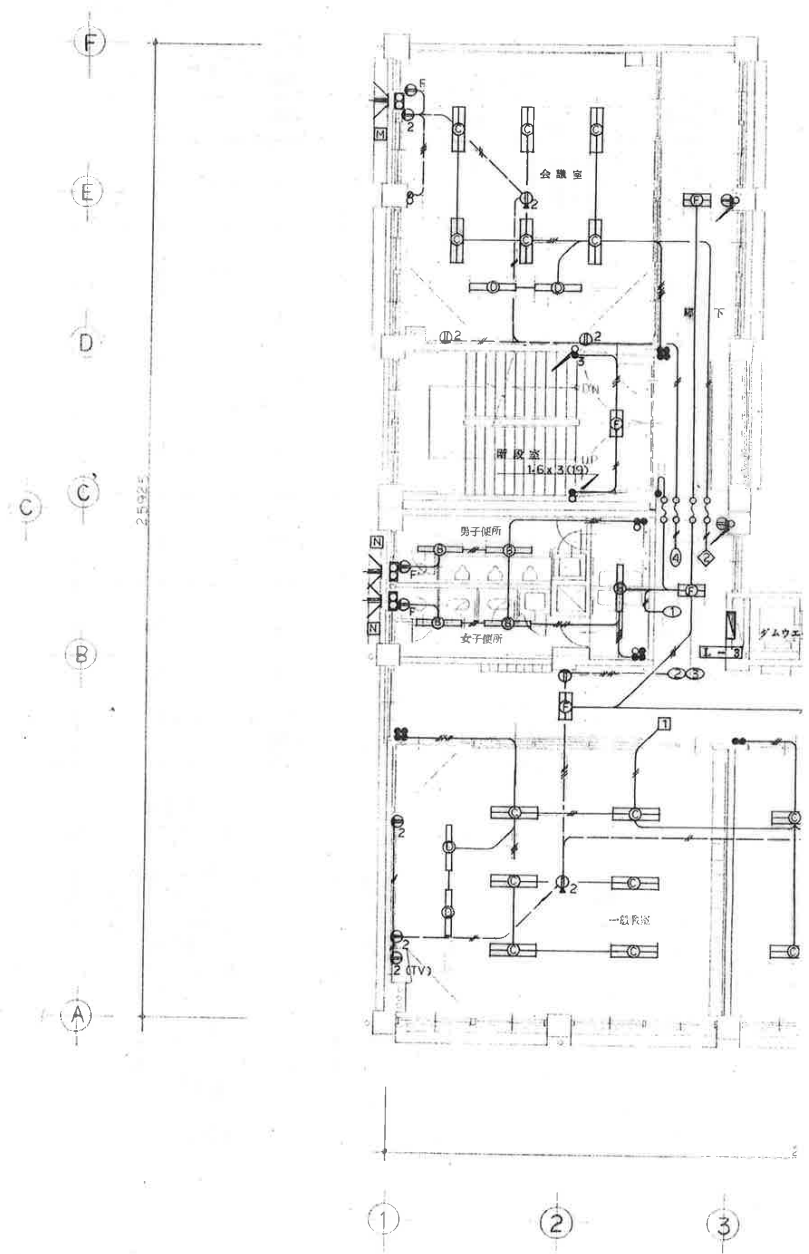
(電気設備)

図面名称 電灯コンセント設備図

縮尺 1/10 1/20 1/30  
 1/100 1/200 1/

製作 昭和56年 5月 日  
 所長 係員

NO  
 図番 E 13/19



3階平面図 1/100

(電気設備)

図面名称 電灯コンセント設備図

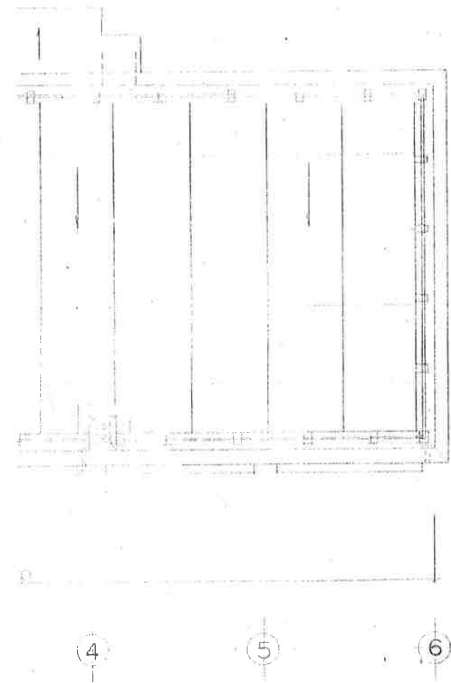
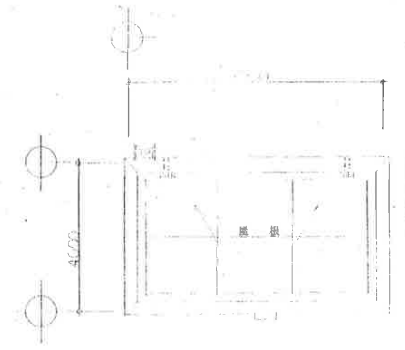
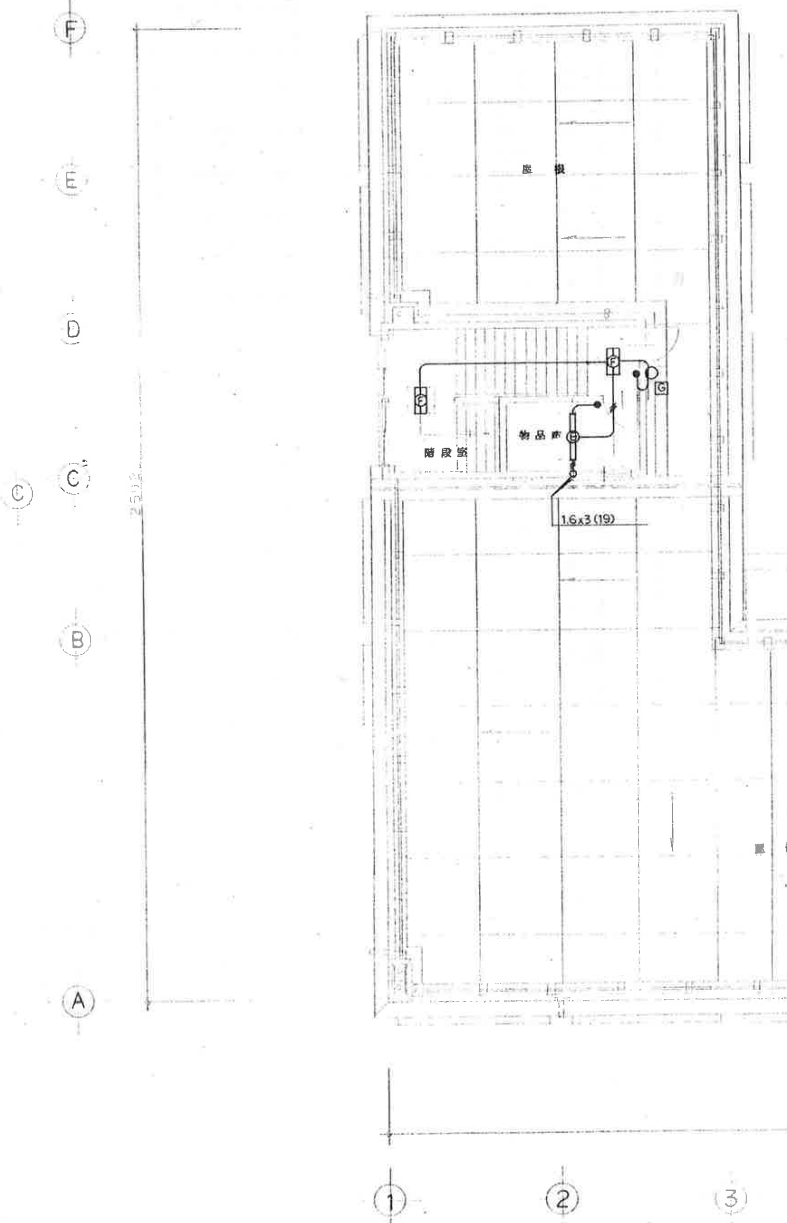
縮尺

1/10 1/20 1/30

1/100 1/200

製作所長 昭和56年 5月 日  
係員

図番 NO E 14 / 19



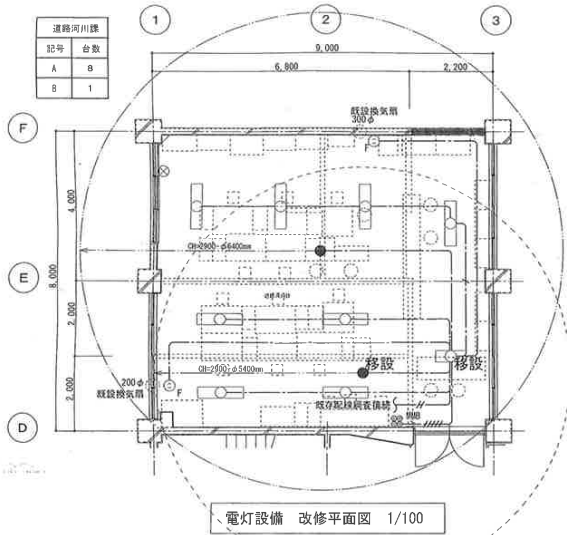
塔屋平面図 1/100

(電気設備)

図面名称 電灯コンセント設備図

縮尺 1/10 1/20 1/30  
 1/100 1/200 1/

製作 所長	昭和56年 5月 日	図番	NO E 15/19
	係員		



電灯設備 改修平面図 1/100

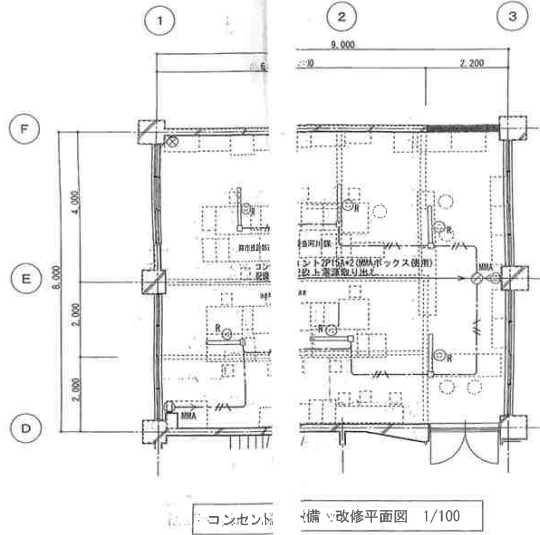
配線凡例

- EEF1.0-2C 天井隠蔽
- EEF1.0-3C 天井隠蔽
- - - EEF1.0-3C 1芯接地 天井隠蔽
- EEF1.0-2C\*3C 天井隠蔽
- EEF2.0-2C 天井隠蔽
- ← 一種金属線び内挿入

機器凡例

記号	名称・仕様
□	照明器具 隠蔽
●	照明器具 隠蔽
⊖	埋込スイッチ IP15A+4 [M用ボックス使用]
⊖	埋込コンセント ZP15A+1 (抜止) [M用ボックス使用] 換気用
⊗	カバープレート 新金 角

※破線機器は既設を示す。



コンセント設備 改修平面図 1/100

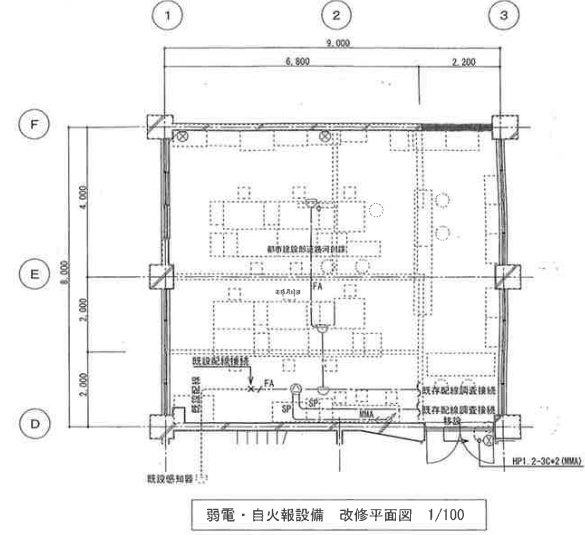
配線凡例

- EEF2.0-2C 出または/出タテ
- EEF2.0-3C 出または/出タテ
- ← 一種金属線び内挿入

機器凡例

記号	名称・仕様
□	配線ダクト 2
⊖	リレーコンソ
⊖	埋込コンセ
⊗	カバープレ

※破線機器は既設を示す。



弱電・自火報設備 改修平面図 1/100

配線凡例

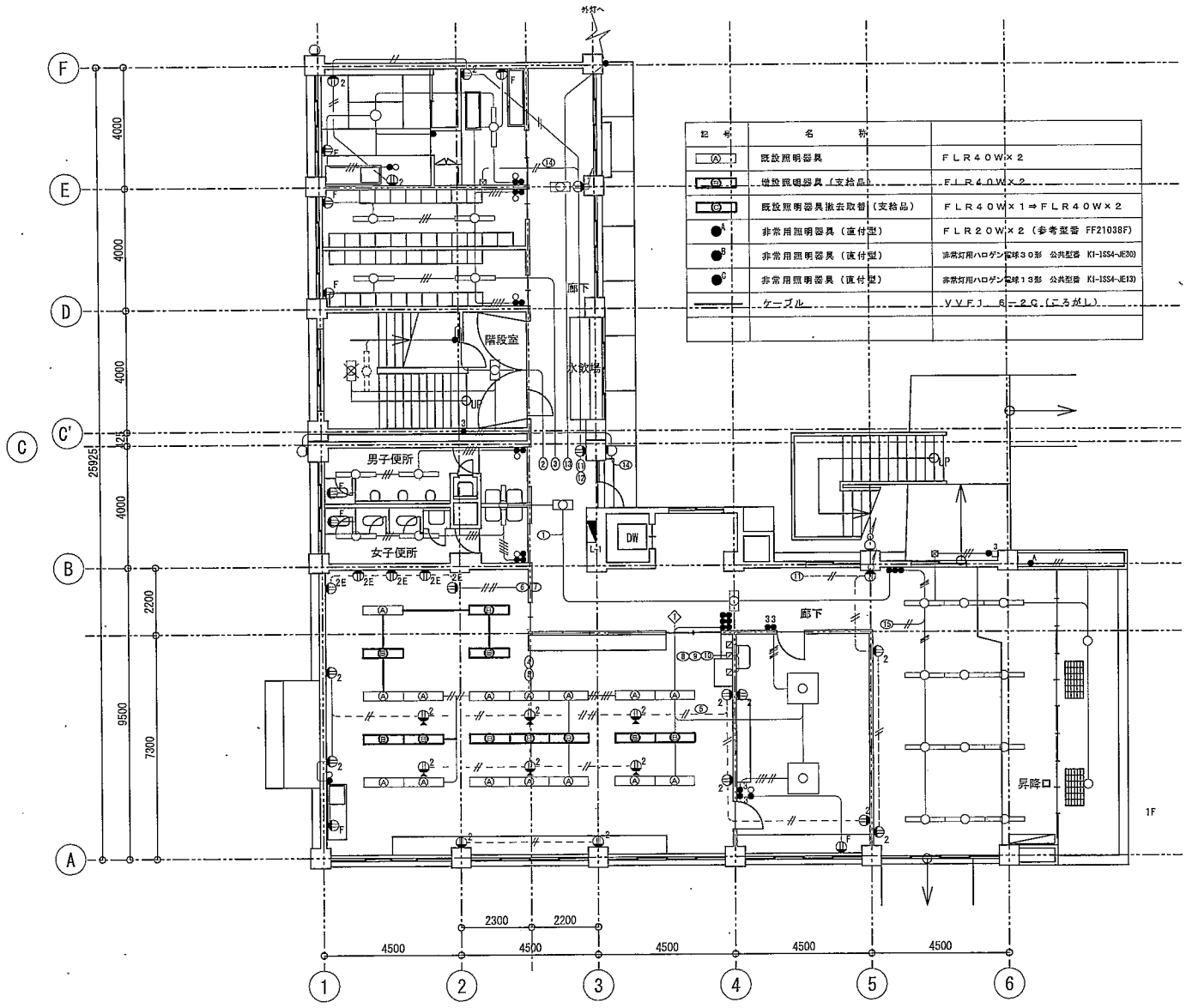
- SP HP1.2-3C 天井隠蔽
- FA HP0.9-2C 天井隠蔽
- FA HP0.9-4C 天井隠蔽
- ← 一種金属線び内挿入

機器凡例

記号	名称・仕様
⊖	天井埋込スピーカ SW
⊖	アツチネーター 1#
⊖	差動式 スポット感知器 2種
⊗	カバープレート 新金 角

※破線機器は既設を示す。

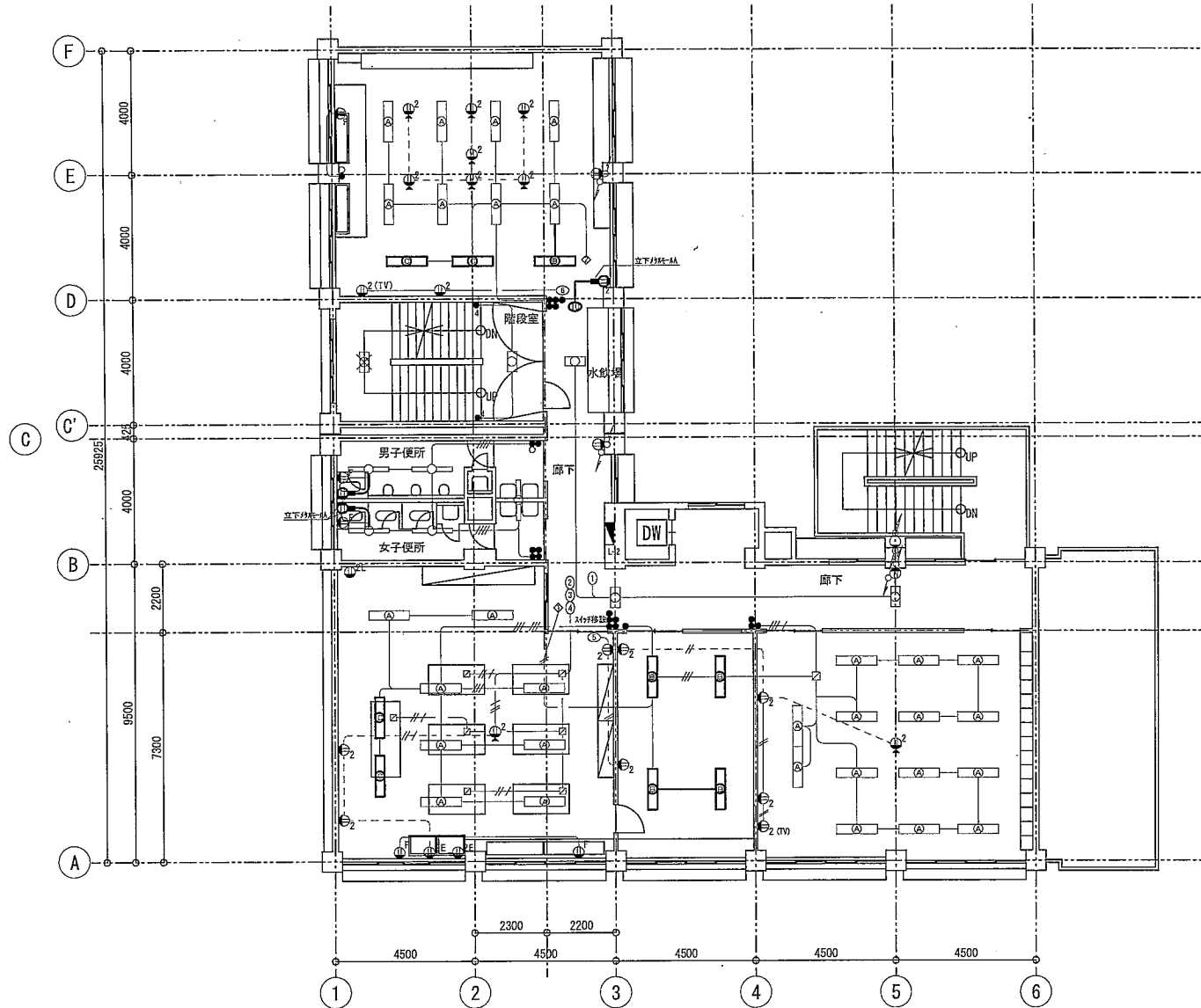
A	FHF32WX2 富士型	B	JE30WX1 非常灯
FSS9-322		K1-IRS4-JE30	



記号	名称	仕様
Ⓐ	既設照明器具	FLR40W×2
Ⓑ	撤設照明器具(支給品)	FLR40W×2
Ⓒ	既設照明器具撤去取替(支給品)	FLR40W×1⇒FLR40W×2
●	非常用照明器具(直付型)	FLR20W×2(参考型番 FF21038F)
● <sup>A</sup>	非常用照明器具(直付型)	非常用ハロゲン電球30形 公共型番 KI-1SS4-IE30
● <sup>B</sup>	非常用照明器具(直付型)	非常用ハロゲン電球13形 公共型番 KI-1SS4-IE13
—	ケーブル	VVFJ 6-2G(ふろがし)

1F

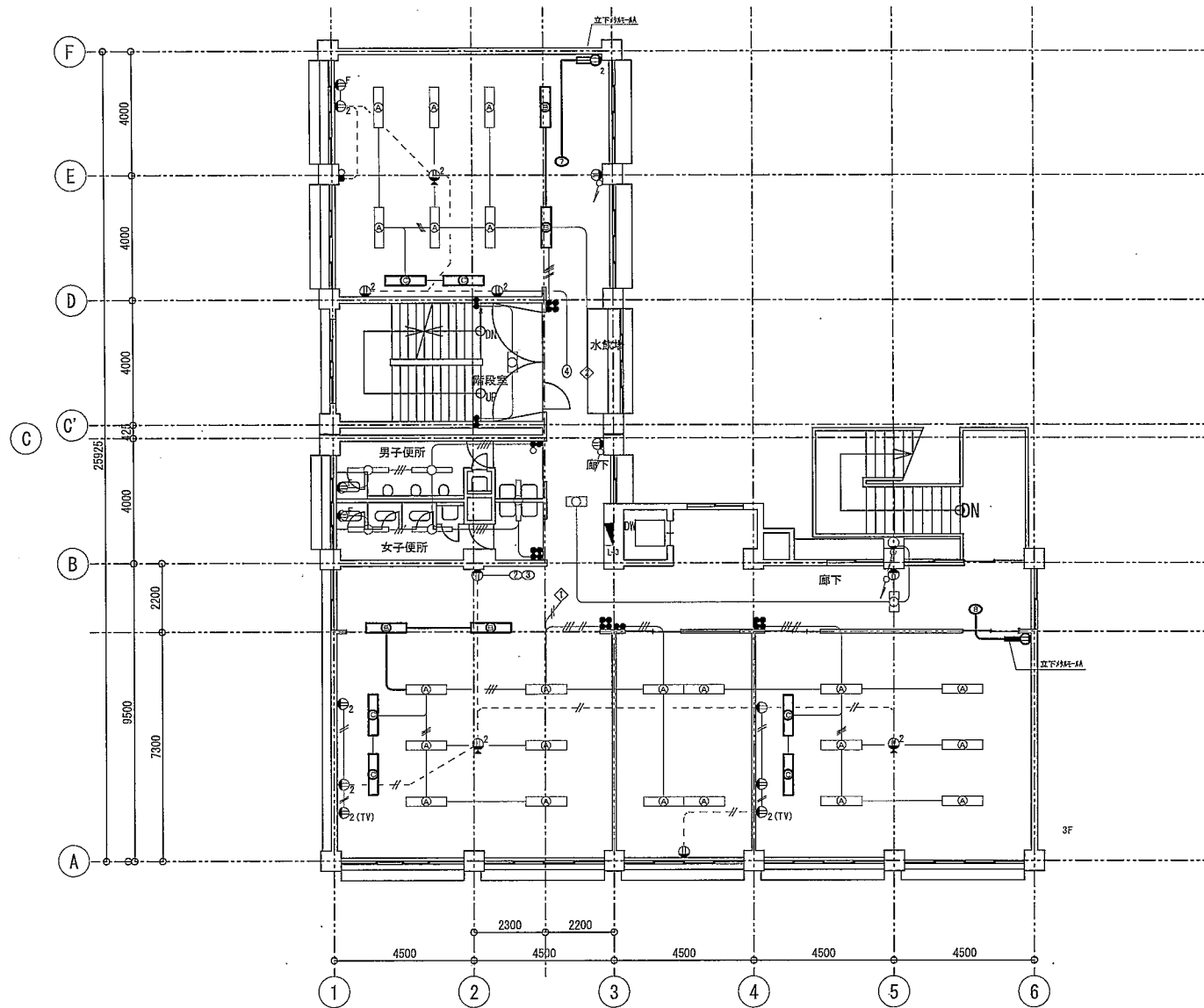
	設計	製図	担当	工事名称	旧穴切小学校改修(電気設備)工事		図番
				図面名	電灯コンセント設備 1F 完成図面		
				川尻			



2F

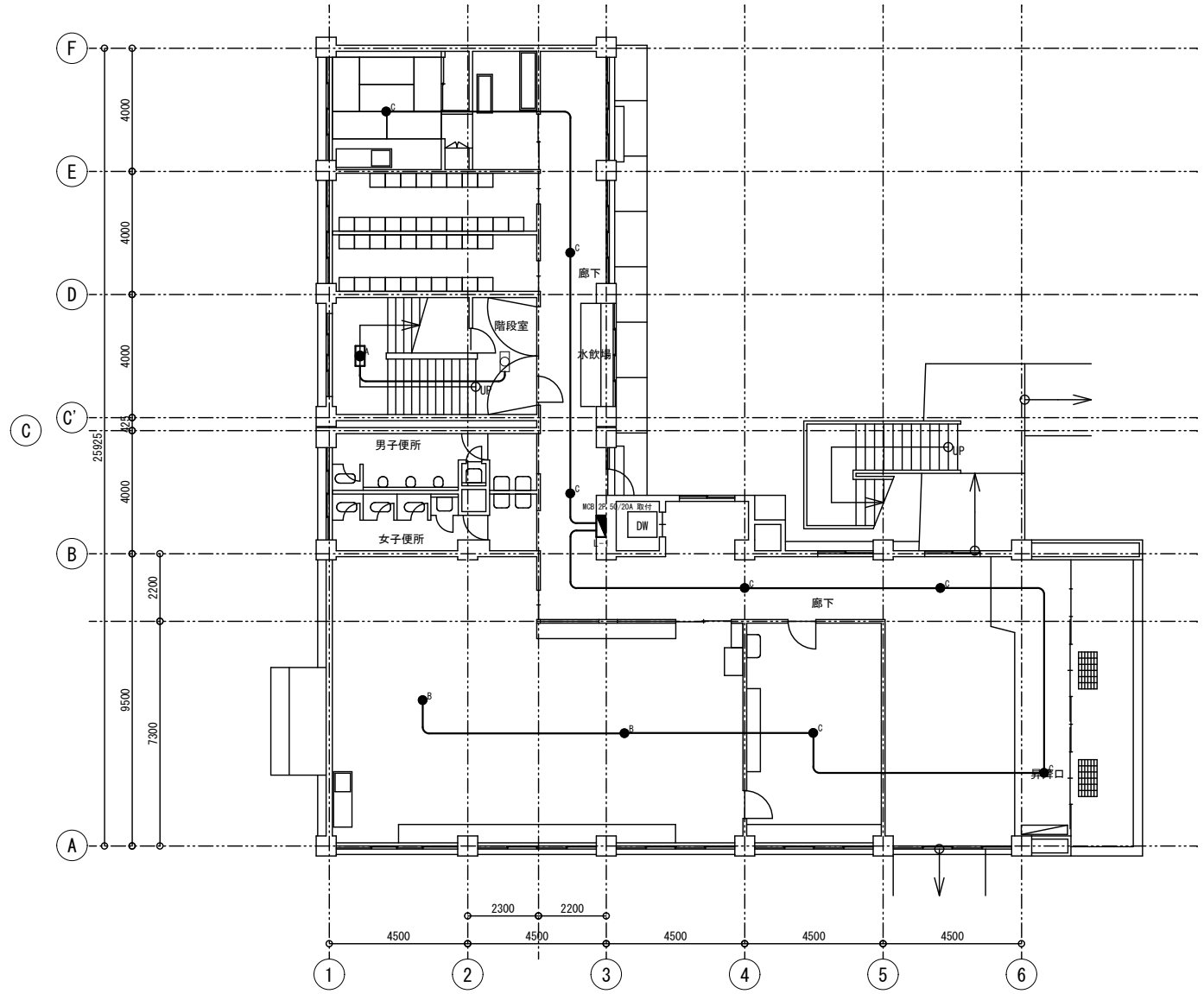
	設計	製図	担当	工事名称	旧穴切小学校改修(電気設備)工事		図番
				図面名	電灯コンセント設備 2F 完成図面	設計 H20.10.	
		川尻					E-4





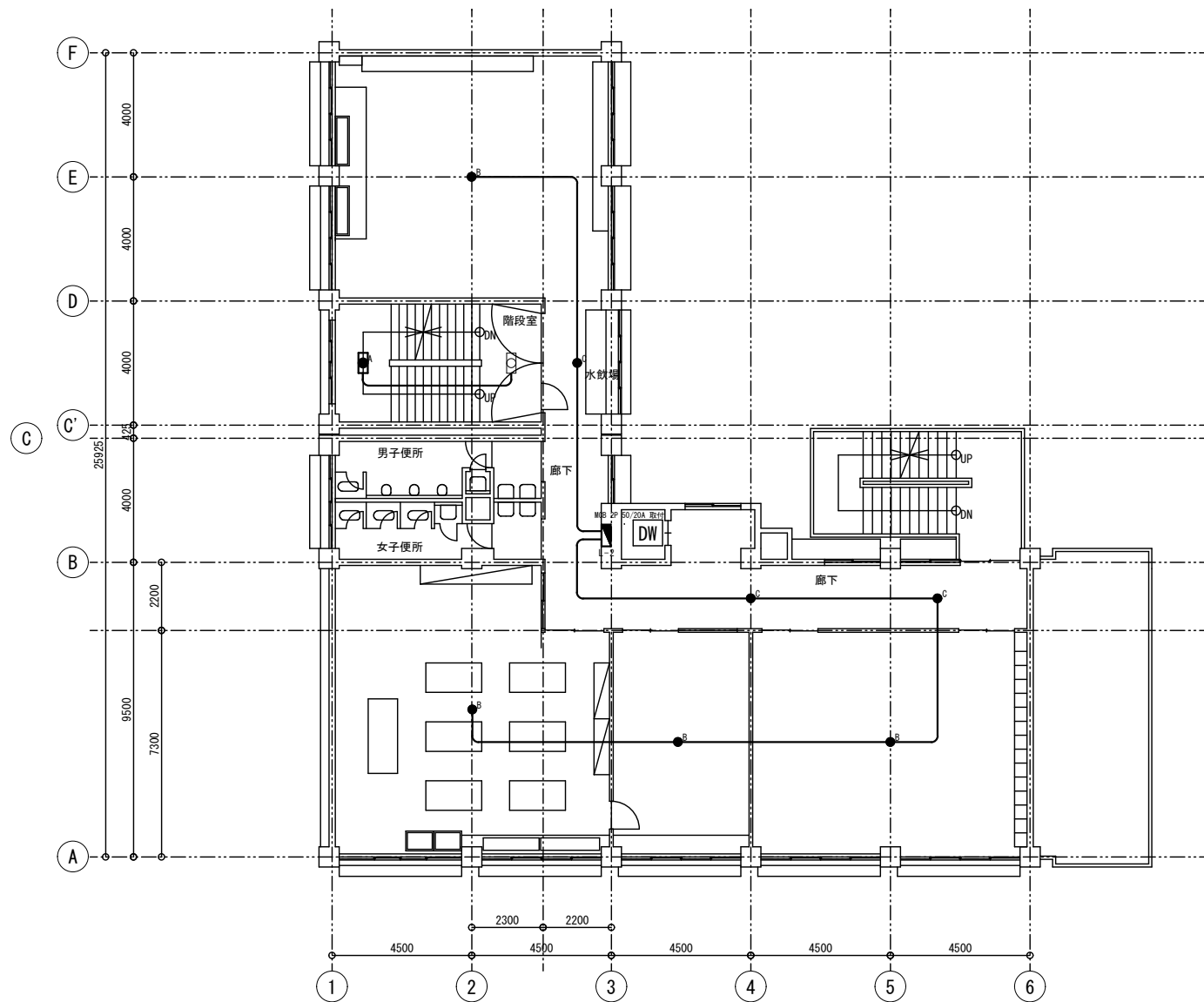
3F

		設計	製図	担当	工事名称	旧穴切小学校改修（電気設備）工事		図番 E-5
			川尻		図面名	電灯コンセント設備 3F 完成図面	設計 H20.10.	



1F

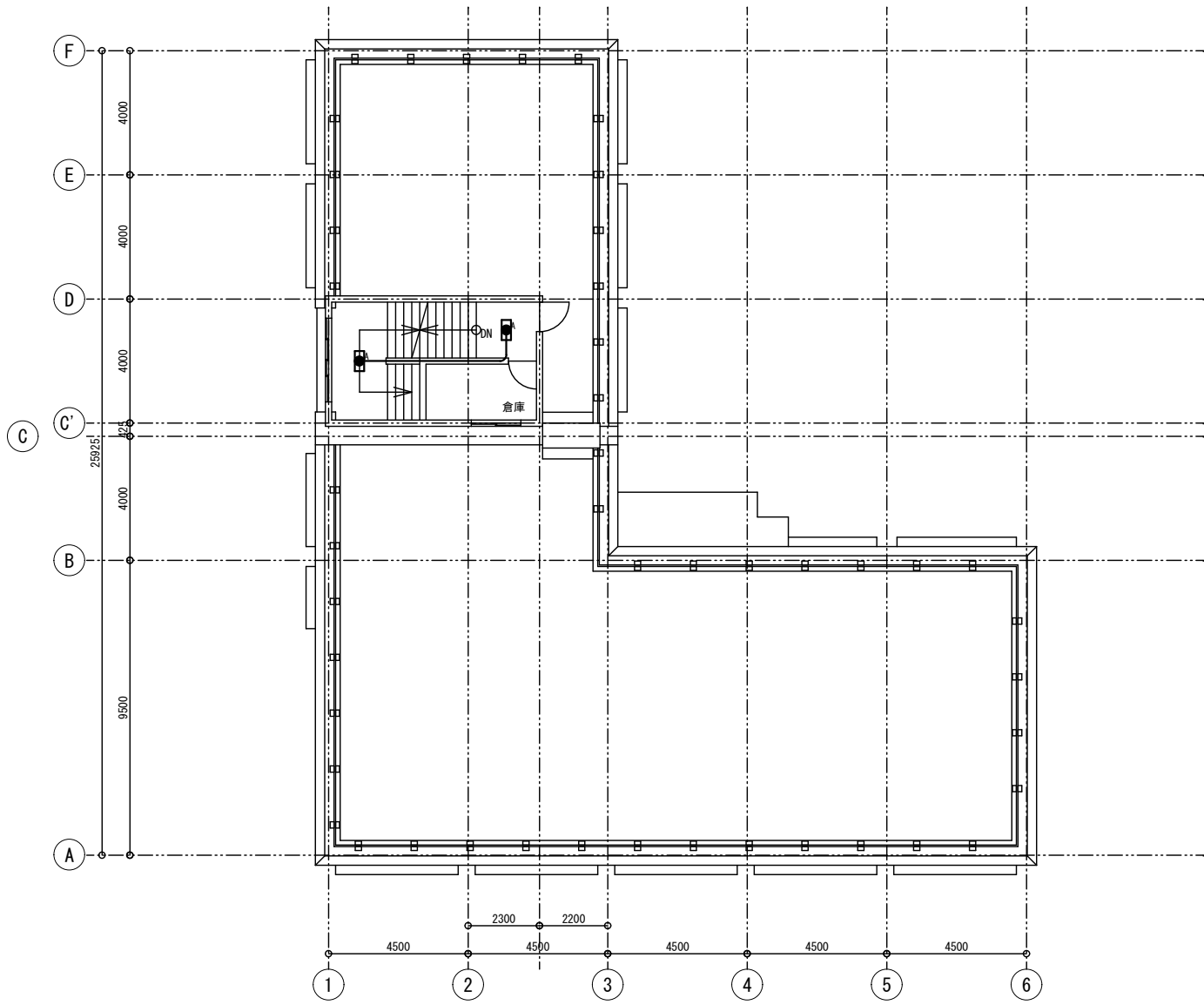
		設計	製図	担当	工事名称	旧穴切小学校改修(電気設備)工事		図番	
			川尻		図面名	非常照明設備 1F 完成図面		設計	縮尺
								H20.10.	S=1/150
								E-6	



2F

	設計	製図	担当	工事名称	旧穴切小学校改修（電気設備）工事		図番 E-7
				図面名	非常照明設備 2F 完成図面	設計 H20.10.	
		川尻					





RF

		設計	製図	担当	工事名称	旧穴切小学校改修（電気設備）工事		図番 E-9
			川尻		図面名	非常照明設備 RF 完成図面	設計 H20.10.	